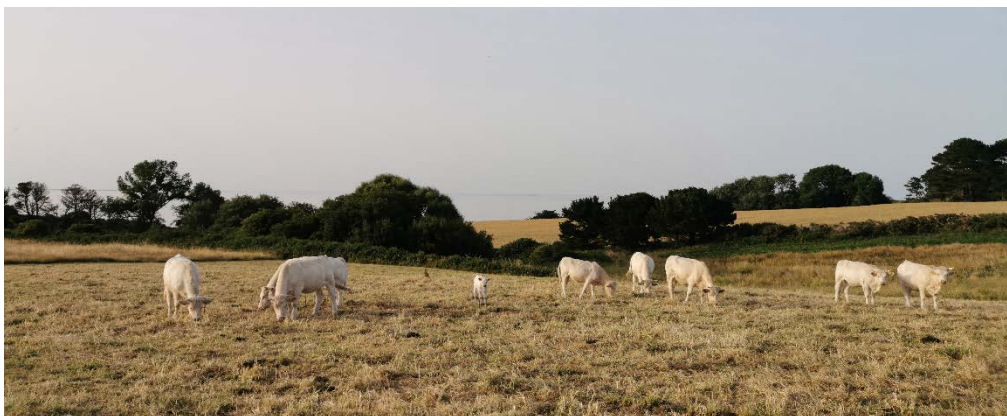


# RÉSEAU AGRICOLE DES ILES ATLANTIQUES

## LETTRE D'INFOS N°19 - Octobre 2022



Belle-Ile-en-Mer, juin 2022

### AGENDA ET ACTUS DU RAIA

#### Réunions du conseil d'administration les 6 juillet 2022 et 28 septembre 2022

A l'ordre du jour : Reconnaissance du RAIA comme organisme d'intérêt général, identification de nouveaux administrateurs, demande de rdv d'interconnaissance avec les collectivités insulaires, programme d'actions du RAIA pour la période 2022-2024, relance du groupe de travail SILLAGE suite à des difficultés pour l'obtention de permis de construire pour des locaux de transformation ou de vente.

#### Réunions du bureau les 1<sup>er</sup> juin et 3 août

A l'ordre du jour : Indemnisation des agriculteurs administrateurs du RAIA, priorisation des pistes de financement pour la poursuite des travaux de l'association, planning des salariées, avancement des livrables du projet SOFIANE (conférences de fin de projet, documents de synthèse).

#### Assises de la transition agro-écologique et de l'alimentation durable, 12 & 13 septembre à Nantes

Plusieurs membres du RAIA ont présenté leurs travaux : le CPIE de Belle-Ile-en-Mer, la Communauté de communes de Noirmoutier, le CDA de l'île d'Yeu. Le RAIA a également présenté le travail mené dans le cadre du projet SOFIANE sur l'accès au foncier et au bâti agricole.

#### Festival des insulaires, 23, 24 & 25 septembre à l'Île-aux-Moines

Le RAIA a présenté son exposition sur l'agriculture insulaire à l'occasion du marché des producteurs le 24 septembre au matin. L'occasion de discuter avec les visiteurs des enjeux du maintien des activités agricoles dans les îles !

#### Nouvelle adhésion

La Communauté de communes de Belle-Ile est adhérente du RAIA depuis le 26 juillet 2022. Bienvenue !



Bréhat



Batz



Ouessant



Molène



Sein



Groix



Belle-Ile-en-Mer



Houat



Hoëdic



Ile-aux-Moines



Ile-d'Arz



Yeu



Noirmoutier



Ré



Aix



Oléron

## Voyage d'étude à l'île d'Oléron – Création d'une filière Céréales Panifiables

Les 7 et 8 novembre 2022, une délégation belliloise se rendra sur l'île d'Oléron afin d'échanger sur la création d'une filière de production de céréales panifiables. Au programme : visite du [moulin nouvellement rénové](#) de La Brée-les-Bains, d'une exploitation agricole et d'un fournil boulanger engagés dans le projet de filière céréales locales, rencontres avec la collectivité et les associations locales impliquées dans le projet, ateliers autour de la prédation des cultures et des semences paysannes.

### ACTUALITES LOCALES ET REVUE DE PRESSE

Cet été, trois articles portant sur le thème de l'agriculture insulaire ont été publiés par la revue spécialisée Sésame, éditée par l'INRAE :

- Le [premier](#) a été rédigé par Alban Landré, aujourd'hui doctorant pour le Conservatoire du littoral, sur la base du stage qu'il a effectué au RAIA en 2019. Il porte sur la situation paradoxale des activités agricoles insulaires, à la fois recherchées pour leurs aspects positifs mais découragées par les multiples complexités qui entourent leur exercice sur ces territoires.
- Le [second](#) a été co-écrit par le RAIA et le CPIE de Belle-Ile-en-Mer, sur la question de la prédation des cultures par la petite faune sauvage. Il décrit les expérimentations mises en œuvre à Belle-Ile sur le sujet et la nécessité de construire des mesures de gestion collectives.
- Le [troisième](#) a été rédigé par Arthur Bouyer, salarié du Comité de développement de l'agriculture (CDA) de l'île d'Yeu et présente les avancées du projet « Au f'île de l'eau », qui vise à caractériser et améliorer l'accès à la ressource en eau pour les besoins des activités agricoles sur l'île. Le CDA a par ailleurs lancé un programme de remise en état du réseau hydrographique afin d'améliorer la circulation et le stockage de l'eau pour les besoins de l'agriculture : il est possible de donner un coup de pouce au projet [ici](#) !

Le dérèglement climatique n'est pas parti en vacances cet été, il a même fait les gros titres ! Sur les îles, l'une de ses conséquences les plus redoutées est la montée des eaux, comme l'illustre [cet article](#) sur la situation de l'île de Noirmoutier.

Mais l'eau ne fait pas que monter...dans le barrage de l'île de Groix elle a plutôt baissé, nécessitant la mise en place d'une [unité de dessalement d'eau de mer](#). Cette situation met en évidence la non-durabilité du modèle de développement économique des îles, basé sur le tourisme et le logement résidentiel saisonnier.

Pour finir sur une note optimiste, un [reportage](#) réalisé à l'île d'Oléron présente des exemples d'initiatives qui s'inscrivent dans une démarche d'atténuation de l'impact des activités humaines et de préservation de l'environnement insulaire.

### RESSOURCES

Une [note](#) de l'Atelier Paysan est consacrée à la restructuration des exploitations agricoles lors des installations-transmissions. Encore insuffisamment explorée, cette solution permet de mettre en cohérence les besoins des porteurs de projet avec le bâti disponible.

Le RMT Alimentation locale a mené une enquête auprès des professionnels impliqués dans des dynamiques de circuits courts : leur [analyse](#) montre que depuis la fin de la crise sanitaire, l'intérêt des consommateurs pour les circuits courts reste important, mais qu'il y a de nouvelles concurrences qui s'installent entre circuits courts et circuits longs autour du « local ».